

## Excel Book統合・分割管理ツール2003 V2 とは



今までの実作業の経験を踏まえ、

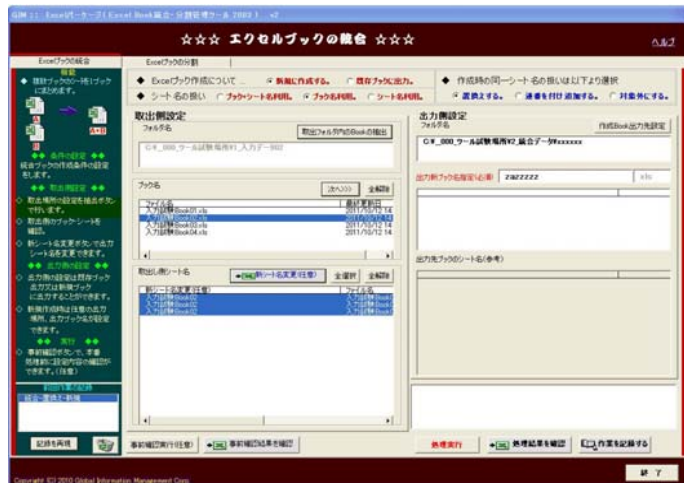
Excelの統合・分割手法の体系化により

- ・より早く
- ・より正確に
- ・より単純に

「3より」を目標に作成。

### 大量ブックの統合もこれで解決

お持ちの複数のExcel Bookを一気に統合整理



### 大量ブックの分割もこれで解決

お持ちの複数のExcel Bookのシートを一気に分割整理



### 作業内容の記録・再現ができる

処理設定内容を記録することにより、処理の履歴、定型的な処理の再現が確実に行うことができます。

## Excel Book統合・分割管理ツールの操作手順その1

【Excel2003対応版】

## 【起動時画面(標準:ブック統合)】

## 作成動機

人手で複数Excelブックのシートを纏める時、数が少ない時にはそれほど苦にはならないが、数が多いと単純作業であるが、間違ってしまうと訳が判らなくなってしまうので、根気と神経をすり減らす作業である。(何とかこの作業から逃れたい一心で作成。)

## 機能概要

複数ブックを1ブックに統合できます。

統合時のシート名を**既存ブック名+シート名**、**ブック名**、**シート名**を利用できます。

(任意に変更もできます。)

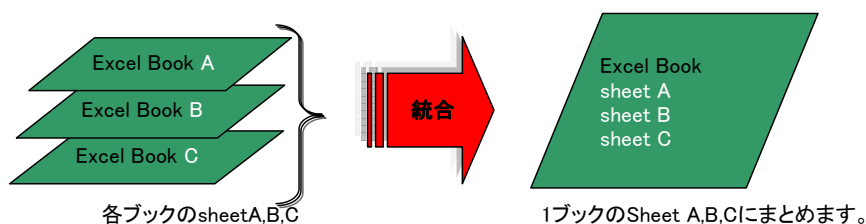
同名シート名については、**置き換える**、**連番を付け追加する**、**対象外にすることが**できます。

設定条件の整合性確認のため**[事前確認(任意)]**機能が用意されています。

処理実行結果を確認のため**[処理結果を表示する]**機能が用意されています。

処理内容を記録のため**[作業を記録する]**機能が用意されています。

処理内容の再現設定のため**[記録を再現]**機能が用意されています。



## 1.統合処理画面(タブにより切り替えます。)



2.統合の処理内容の設定

◆ Excelブック作成について ...	<input checked="" type="radio"/> 新規に作成する。	<input type="radio"/> 既存ブックに出力。	◆ 作成時の同一シート名の扱いは以下より選択
◆ シート名の扱い	<input checked="" type="radio"/> ブック+シート名利用。	<input type="radio"/> ブック名利用。	<input type="radio"/> シート名利用。
	<input checked="" type="radio"/> 置換える。	<input type="radio"/> 連番を付け追加する。	<input type="radio"/> 対象外にする。

設定内容

◆Excel作成時の設定	
新規に作成する。	新規にExcel Bookを作成し出力。※1
既存ブックに出力	既存Excel Bookを利用し出力
◆シートの扱いの設定	
ブック名+シート名利用。	出力シート名をBook+sheet名で作成。
ブック名利用。	出力シート名をBook名で作成。
シート名利用。	出力シート名をsheet名で作成。
◆作成シートの同一名の時の扱い設定	
置換えをする。	同名シート名が有るときは置き換えします。
連番を付け追加する。	シートの扱いの設定に従ったシート名の後ろに連番を追加します。※2
対象外にする。	同名シート名が有るときは何もしません。

注)  
※1は、重複時、メッセージが表示されますので、メッセージに従って処理を行います。  
※2は、連番は(1),(2)とカッコ内に数字の連番で付加されます。

3.統合の処理の取出し側の設定

取出側設定

フォルダ名  取出フォルダ内のBookの抽出

ブック名  次へ>>> 全解除

取出し側シート名  新シート名変更(任意) 全選択 全解除

・[取出フォルダ内のBookの抽出] ボタンで取出し先を設定します。



・取出フォルダ内のBookが[ブック名]に一覧表示。

取出側設定

フォルダ名  取出フォルダ内のBookの抽出

C:\\_000\_ツール試験場所\1\_入力データ01

ブック名  次へ>>> 全解除

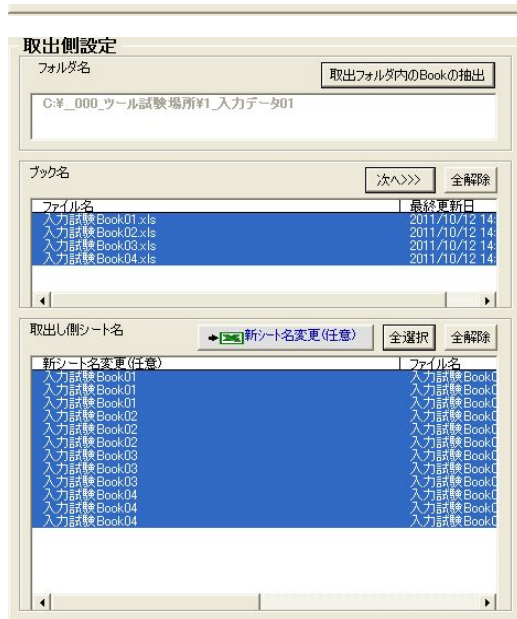
ファイル名	最終更新日
入力試験Book01.xls	2011/10/12 14:
入力試験Book02.xls	2011/10/12 14:
入力試験Book03.xls	2011/10/12 14:
入力試験Book04.xls	2011/10/12 14:

取出し側シート名  新シート名変更(任意) 全選択 全解除

新シート名変更(任意)	ファイル名
入力試験Book01	入力試験BookC
入力試験Book01	入力試験BookC
入力試験Book01	入力試験BookC
入力試験Book01	入力試験BookC
入力試験Book02	入力試験BookC
入力試験Book02	入力試験BookC
入力試験Book02	入力試験BookC
入力試験Book02	入力試験BookC
入力試験Book03	入力試験BookC
入力試験Book03	入力試験BookC
入力試験Book03	入力試験BookC
入力試験Book03	入力試験BookC
入力試験Book04	入力試験BookC
入力試験Book04	入力試験BookC
入力試験Book04	入力試験BookC
入力試験Book04	入力試験BookC

・[ブック名一覧] より統合に必要なブック名を選択します。  
(選択操作はExcel操作に準拠)

・選択後、[次>>>>] ボタンをクリックし取出し側シート名に表示。  
・解除は、[全解除] ボタンで行います。



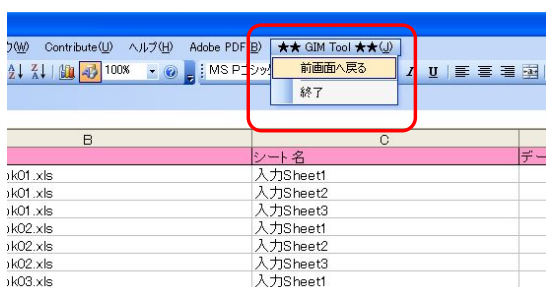
- ・[取出し側シート名一覧]より統合に必要なシート名を選択します。  
(選択操作はExcel操作に準拠)
- ・全選択は、[全選択]ボタンをクリック。
- ・解除は、[全解除]ボタンで行います。

- ・[シート名変更(任意)]で出力時のシート名用Excelシートが開きます。

### 3.1 出力シート名の修正・保存方法

Microsoft Excel - GIMExcelBookMergeCNT2003v2.xls				
A1 新シート名変更(任意)				
	A	B	C	D
1	新シート名変更(任意)	ファイル名	シート名	データ行数
2	入力試験Book01	入力試験Book01.xls	入力Sheet1	68
3	入力試験Book01	入力試験Book01.xls	入力Sheet2	57
4	入力試験Book01	入力試験Book01.xls	入力Sheet3	65
5	入力試験Book02	入力試験Book02.xls	入力Sheet1	67
6	入力試験Book02	入力試験Book02.xls	入力Sheet2	56
7	入力試験Book02	入力試験Book02.xls	入力Sheet3	64
8	入力試験Book03	入力試験Book03.xls	入力Sheet1	68
9	入力試験Book03	入力試験Book03.xls	入力Sheet2	57
10	入力試験Book03	入力試験Book03.xls	入力Sheet3	65
11	入力試験Book04	入力試験Book04.xls	入力Sheet1	68
12	入力試験Book04	入力試験Book04.xls	入力Sheet2	57
13	入力試験Book04	入力試験Book04.xls	入力Sheet3	65
14				

- ・[赤枠]内のシート名を変更することができます。(任意です)  
(赤枠以外のデータはシステムにて使用するので変更は不可です。)
- ・修正操作については、Excel操作に準拠。



- ・修正内容を保存及び終了はアドインを選択し[★★ GIM Tool ★★] を表示させます。
- ・[★★ GIM Tool ★★] より[前画面へ戻る]を選択し、保存及び修正シートを閉じ、処理画面に戻ります。
- ・[★★ GIM Tool ★★] より[終了]はExcel統合・分割管理ツールを終了します。

## 4.統合の処理の出力側の設定

出力側設定  
フォルダ名

作成Book出力先設定

出力先ブック名選択(必須)

出力先ブックのシート名(参考)

- ・ **[作成Bookの出力先設定]** ボタンで出力先を設定します。



- ・ **[出力側フォルダ名]** には手入力にて設定が可能となっています。

### 4.1新規にブックを作成時の指定

出力側設定  
フォルダ名

作成Book出力先設定

出力先ブック名選択(必須)

出力先ブックのシート名(参考)

◆ Excelブック作成について ... ☒ 新規に作成する。 ☐ 既存ブックに出力。

- ・ **[出力先ブック名選択(必須)]** に出力新規ブック名をいれます。  
(拡張子(.xlsx)は不要です。)
- 尚、  
処理時に、指定Book名の存在確認を有るときには、  
確認画面が表示しますので、確認の上処理願います。

### 4.2既存ブックに出力時の指定

出力側設定  
フォルダ名

作成Book出力先設定

出力先ブック名選択(必須)

出力先ブックのシート名(参考)

◆ Excelブック作成について ... ☐ 新規に作成する。 ☒ 既存ブックに出力。

- ・ **[出力先ブック名選択(必須)]** にフォルダ内のBook一覧が表示。
- ・ **[出力先ブック名選択(必須)]** 一覧より出力用Bookを選択。

- ・ **[出力先のシート名(参考)]** 一覧に既存のシート名が表示。  
(選択ブックの確認に、ご利用なれます。)
- 一覧をダブルクリックで出力ブックの内容がプレビューします。



## 5.統合の処理条件の設定完了画面(既存Book利用 例)



## 6.統合処理実行機能



## 処理機能ボタン

<b>事前確認実行(任意)</b>	統合処理設定内容の事前確認を行う(重複確認、ファイル名等の禁則文字の確認)
<b>事前確認結果の表示</b>	上記結果の表示
<b>処理実行</b>	統合処理を行います。
<b>処理結果を確認</b>	上記結果の表示
<b>作業を記録する</b>	統合処理の設定内容の記録を行います。

## 6.1.統合処理の事前確認

	A	B	C	D	E	F	G	H	I	J	K
	確認日	Status	フォルダ	ブック名	シート名	新シート名変更(任意)	データ行数	出力フォルダ	ブック名	既存のシート名	データ行数
2	2011/10/28	新シート名重複	C:\_000_ツール試験場所\1_入力データ01	入力試験Book01.xls	入力Sheet1	入力試験Book01	68	C:\_000_ツール試験\zazazzzz.xls	入力試験	入力試験Book01	56
3	2011/10/28	新シート名重複	C:\_000_ツール試験場所\1_入力データ01	入力試験Book01.xls	入力Sheet2	入力試験Book01	57				
4	2011/10/28	新シート名重複	C:\_000_ツール試験場所\1_入力データ01	入力試験Book01.xls	入力Sheet3	入力試験Book01	65				
5	2011/10/28	新シート名重複	C:\_000_ツール試験場所\1_入力データ01	入力試験Book02.xls	入力Sheet1	入力試験Book02	67				
6	2011/10/28	新シート名重複	C:\_000_ツール試験場所\1_入力データ01	入力試験Book02.xls	入力Sheet2	入力試験Book02	56				
7	2011/10/28	新シート名重複	C:\_000_ツール試験場所\1_入力データ01	入力試験Book02.xls	入力Sheet3	入力試験Book02	64				
8	2011/10/28	新シート名重複	C:\_000_ツール試験場所\1_入力データ01	入力試験Book03.xls	入力Sheet1	入力試験Book03	68				
9	2011/10/28	新シート名重複	C:\_000_ツール試験場所\1_入力データ01	入力試験Book03.xls	入力Sheet2	入力試験Book03	57				
10	2011/10/28	新シート名重複	C:\_000_ツール試験場所\1_入力データ01	入力試験Book03.xls	入力Sheet3	入力試験Book03	65				
1	2011/10/28	新シート名重複	C:\_000_ツール試験場所\1_入力データ01	入力試験Book04.xls	入力Sheet1	入力試験Book04	68				
2	2011/10/28	新シート名重複	C:\_000_ツール試験場所\1_入力データ01	入力試験Book04.xls	入力Sheet2	入力試験Book04	57				
3	2011/10/28	新シート名重複	C:\_000_ツール試験場所\1_入力データ01	入力試験Book04.xls	入力Sheet3	入力試験Book04	65				

事前確認結果の表示例  
Status欄を確認のこと

- ・ **事前確認実行(任意)** ボタンにて、事前処理を行い、**事前確認結果の表示** にて確認をします。
- ・ 本確認画面は修正は出来ません、本画面を閉じるときは、
- ・ **★★ GIM Tool ★★** より **前画面に戻る** を選択し、保存及び修正シートを閉じ、処理画面に戻ります。
- ・ **★★ GIM Tool ★★** より **終了** はExcel統合・分割管理ツールを終了します。

## 6.1.統合処理



- ・ **【処理実行】** ボタンにより統合処理が始まります。  
尚、終了後出力先ブック内に統合されたシート名が一覧表示されます。

Microsoft Excel - GIMExcelBookMergeCNT2003v2.xls

ファイル(F) 編集(E) 表示(V) 挿入(I) 書式(O) ツール(T) データ(D) ウィンドウ(W) Contribute(U) ヘルプ(H) Adobe PDF(P) ★★ GIM Tool ★★(J)

MS Pゴシック 9 B I U

Contribute で開く Web サイトに公開 ブログに送信

A1	処理日	Status	フォルダ	ブック名	新シート名	旧シート名	旧ブック名	データ行数
1	2011/10/28	シートは正常に追加されました。	C:\_000_ツール試験場所#2_統合データ#xxxxxxx	入力試験Book01	入力Sheet1	入力試験Book01.xls		68
2	2011/10/28	シート名は連番付加され追加されました。	C:\_000_ツール試験場所#2_統合データ#xxxxxxx	入力試験Book01(1)	入力Sheet2	入力試験Book01.xls		57
3	2011/10/28	シート名は連番付加され追加されました。	C:\_000_ツール試験場所#2_統合データ#xxxxxxx	入力試験Book01(2)	入力Sheet3	入力試験Book01.xls		65
4	2011/10/28	シート名は連番付加され追加されました。	C:\_000_ツール試験場所#2_統合データ#xxxxxxx	入力試験Book02(1)	入力Sheet1	入力試験Book02.xls		67
5	2011/10/28	シート名は連番付加され追加されました。	C:\_000_ツール試験場所#2_統合データ#xxxxxxx	入力試験Book02(2)	入力Sheet2	入力試験Book02.xls		56
6	2011/10/28	シート名は連番付加され追加されました。	C:\_000_ツール試験場所#2_統合データ#xxxxxxx	入力試験Book02(3)	入力Sheet3	入力試験Book02.xls		64
7	2011/10/28	シートは正常に追加されました。	C:\_000_ツール試験場所#2_統合データ#xxxxxxx	入力試験Book03	入力Sheet1	入力試験Book03.xls		68
8	2011/10/28	シート名は連番付加され追加されました。	C:\_000_ツール試験場所#2_統合データ#xxxxxxx	入力試験Book03(1)	入力Sheet2	入力試験Book03.xls		57
9	2011/10/28	シート名は連番付加され追加されました。	C:\_000_ツール試験場所#2_統合データ#xxxxxxx	入力試験Book03(2)	入力Sheet3	入力試験Book03.xls		65
10	2011/10/28	シート名は連番付加され追加されました。	C:\_000_ツール試験場所#2_統合データ#xxxxxxx	入力試験Book04	入力Sheet1	入力試験Book04.xls		68
11	2011/10/28	シート名は連番付加され追加されました。	C:\_000_ツール試験場所#2_統合データ#xxxxxxx	入力試験Book04(1)	入力Sheet2	入力試験Book04.xls		57
12	2011/10/28	シート名は連番付加され追加されました。	C:\_000_ツール試験場所#2_統合データ#xxxxxxx	入力試験Book04(2)	入力Sheet3	入力試験Book04.xls		65
13								
14								
15								
16								
17								

処理結果の表示例  
Status欄を確認のこと

- ・ **【処理実行】** ボタンにて、処理を行い、**【処理結果を確認】** にて確認をします。  
本確認画面は修正は出来ません、本画面を閉じるときは、
- ・ **【★★ GIM Tool ★★】** より **【前画面に戻る】** を選択し、保存及び修正シートを閉じ、処理画面に戻ります。
- ・ **【★★ GIM Tool ★★】** より **【終了】** はExcel統合・分割管理ツールを終了します。

## 7.統合処理内容の記録及び復元

処理設定内容を記録することにより、処理の履歴、定型的な処理の再現が確実に行うことができます。

## 7.1.統合処理内容の記録

事前確認実行(任意) → 事前確認結果を確認 → 処理実行 → 処理結果を確認 → **作業を記録する**

処理条件記録

処理記録名  xlsx

記録名は拡張子を省いて入力して下さい。

名前参照 登録 中止

- ・ **[処理実行]** ボタンにて、処理を行い、**[作業を記録する]** ボタンにて記録画面を表示。

<b>[処理記録名]</b>	登録用記録名称を入力。
<b>[名称参照]</b>	前回作業記録を参照し入力することができます。
<b>[登録]</b>	作業名を登録。
<b>[中止]</b>	作業名を登録の中止をします。

- ・ 前回作業の記録一覧に追加登録 例

前回作業の記録

TEST  
統合\_新規\_BOOK\_SHEET  
統合\_既存\_SHEET\_連番  
統合\_既存\_BOOK\_連番

記録を再現

## 7.2.統合処理内容の復元

前回作業の記録

TEST  
統合\_新規\_BOOK\_SHEET  
統合\_既存\_SHEET\_連番  
統合\_既存\_BOOK\_連番

記録を再現

- ・ 前回作業の記録一覧より該当記録名を選択し、**[記録を再現]** ボタンにて処理設定内容の再現をおこないます。

<b>[記録を再現]</b>	前回処理設定内容の再現を行う。
<b>[ごみ箱]</b>	記録の削除。

- ・ 前回作業の記録の再現画面 例

GIM :: Excelパッケージ(Excel Book統合・分割管理ツール 2003) v2

☆☆☆ エクセルブックの統合 ☆☆☆

ヘルプ

Excelブックの統合

◆ 複数ブックのシートを1ブックにまとめます。

◆ 条件の設定 ◆◆  
統合ブックの作成条件の設定をします。

◆ 出力側の設定 ◆◆  
◆ 取出場所の設定を抽出ボタンで行います。

◆ 取出側のブックシートを確認。

◆ 新シート名変更ボタンで出力シート名を変更できます。

◆◆ 出力側の設定 ◆◆  
◆ 出力側の設定は既存ブック出力又は新規ブックに出力することができます。

◆ 新規作成時は任意の出力場所、出力ブック名が設定できます。

◆◆ 実行 ◆◆  
◆ 事前確認ボタンで、本書処理前に設定内容の確認ができます。(任意)

前回作業の記録  
統合\_新規\_新規

記録を再現

Excelブックの分割

◆ Excelブック作成について ... ◆ 新規に作成する。 ◆ 既存ブックに出力。

◆ シート名の扱い ... ◆ フォックシート名利用。 ◆ フォック名利用。 ◆ シート名利用。

◆ 作成時の同一シート名の扱いは以下より選択  
◆ 置換える。 ◆ 連番を付け追加する。 ◆ 対象外にする。

取出側設定

フォルダ名  取出フォルダ内のBookの抽出

ブック名  全解除

ファイル名	最終更新日
入力試験Book01.xls	2011/10/12 14:24
入力試験Book02.xls	2011/10/12 14:24
入力試験Book03.xls	2011/10/12 14:24
入力試験Book04.xls	2011/10/12 14:24

取出し側シート名  全選択 全解除

新シート名変更(任意)	ファイル名
入力試験Book02	入力試験Book02
入力試験Book02	入力試験Book02

出力側設定

フォルダ名  作成Book出力先設定

出力新ブック名指定(必須)  xls

出力先ブックのシート名(参考)

事前確認実行(任意) → 事前確認結果を確認 → 処理実行 → 処理結果を確認 → 作業を記録する

Copyright (C) 2010 Global Information Management Corp.

終了



## Excel Book統合・分割管理ツールの操作手順その2

【Excel2003対応版】

## 【ブック分割(シートのブック化)】

## 作成動機

人手で複数Excelブックのシートを纏める時、数が少ない時にはそれほど苦にはならないが、数が多いと単純作業であるが、間違ってしまうと訳が判らなくなってしまうので、根気と神経をすり減らす作業である。(何とかこの作業から逃れたい一心で作成。)

## 機能概要

複数ブックのシートを1ブック単位に分割できます。

分割時のブック名を既存ブック名+シート名、ブック名、シート名を利用できます。

(任意に変更もできます。)

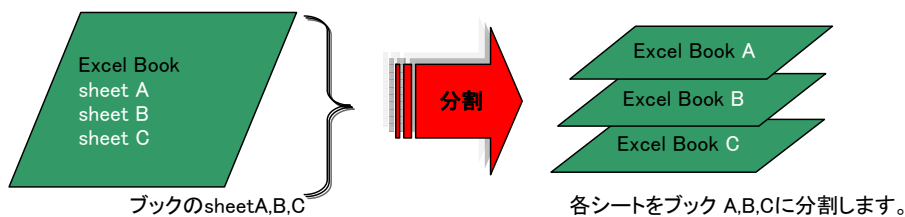
同名ブック名については、置き換える、連番を付け追加する、対象外にすることができます。

設定条件の整合性確認のため[事前確認(任意)]機能が用意されています。

処理実行結果を確認のため[処理結果を表示する]機能が用意されています。

処理内容を記録のため[作業を記録する]機能が用意されています。

処理内容の再現設定のため[記録を再現]機能が用意されています。



## 1.分割処理画面(タブにより切り替えます。)



## 2.分割の処理内容の設定

◆ 出力EXCEL BOOKのタイプは2007(*.xlsx)形式です。	◆ 作成時の同一ブックの扱いは以下より選択
◆ ブック名の扱い <input type="radio"/> ブック+シート名利用。 <input checked="" type="radio"/> ブック名利用。 <input type="radio"/> シート名利用。	<input type="radio"/> 置換える。 <input checked="" type="radio"/> 連番を付け追加する。 <input type="radio"/> 対象外にする。

### 設定内容

◆Excel作成時の設定	
	作成ExcelブックはExcel2007(.xlsx)となっています。
◆ブック名の扱いの設定	
ブック名+シート名利用。	出力ブック名をBook+sheet名で作成。
ブック名利用。	出力ブック名をBook名で作成。
シート名利用。	出力ブック名をsheet名で作成。
◆作成シートの同一名の時の扱い設定	
置換える。	同名ブック名が有るときは置き換えます。
連番を付け追加する。	ブックの扱いの設定に従ったブック名の後ろに連番を追加します。※1
対象外にする。	同名ブック名が有るときは何もしません。

注)

※1は、連番は(1),(2)とカッコ内に数字の連番で付加されます。

## 3.分割の処理の取出し側の設定

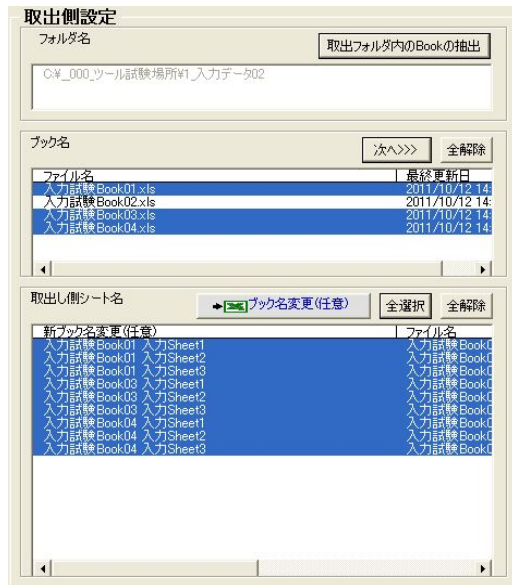
- ・[取出フォルダ内のBookの抽出] ボタンで取出し先を設定します。



- ・取出フォルダ内のBookが[ブック名]に一覧表示。

- ・[ブック名一覧] より統合に必要なブック名を選択します。  
(選択操作はExcel操作に準拠)

- ・選択後、[次>>>] ボタンをクリックし取出し側シート名に表示。
- ・解除は、[全解除] ボタンで行います。



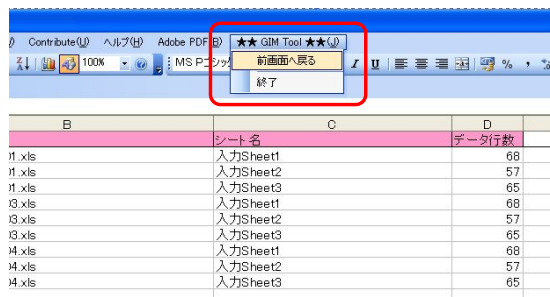
- ・[**取出し側シート名一覧**]より統合に必要なシート名を選択します。  
(選択操作はExcel操作に準拠)
- ・全選択は、[**全選択**]ボタンをクリック。
- ・解除は、[**全解除**]ボタンで行います。

- ・[**ブック名変更(任意)**]で出力時のブック名用Excelシートが開きます。

### 3.1 出力ブック名の修正・保存方法

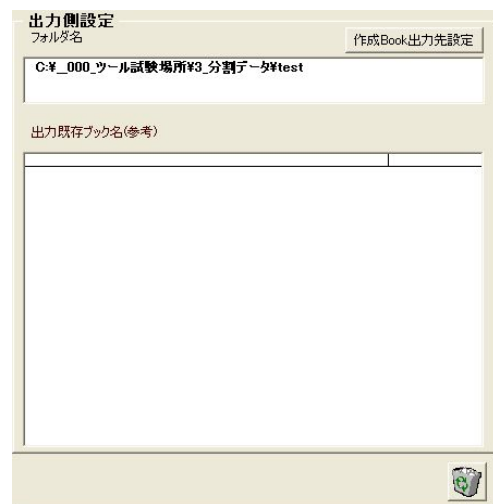
Microsoft Excel - GIMExcelBookMergeCNT2003v2.xls			
A1 新ブック名変更(任意)			
	A	B	C
1	新ブック名変更(任意)	ファイル名	シート名
2	入力試験Book01 入力Sheet1	入力試験Book01.xls	入力Sheet1
3	入力試験Book01 入力Sheet2	入力試験Book01.xls	入力Sheet2
4	入力試験Book01 入力Sheet3	入力試験Book01.xls	入力Sheet3
5	入力試験Book03 入力Sheet1	入力試験Book03.xls	入力Sheet1
6	入力試験Book03 入力Sheet2	入力試験Book03.xls	入力Sheet2
7	入力試験Book03 入力Sheet3	入力試験Book03.xls	入力Sheet3
8	入力試験Book04 入力Sheet1	入力試験Book04.xls	入力Sheet1
9	入力試験Book04 入力Sheet2	入力試験Book04.xls	入力Sheet2
10	入力試験Book04 入力Sheet3	入力試験Book04.xls	入力Sheet3
11			
12			
13			

- ・[**赤枠**]内のブック名を変更することができます。(任意です)  
(赤枠以外のデータはシステムにて使用するので変更は不可です。)
- ・修正操作については、Excel操作に準拠。



- ・修正内容を保存及び終了はアドインを選択し[**★★ GIM Tool ★★**]を表示させます。
- ・[**★★ GIM Tool ★★**]より[**前画面に戻る**]を選択し、保存及び修正シートを閉じ、処理画面に戻ります。
- ・[**★★ GIM Tool ★★**]より[**終了**]はExcel統合・分割管理ツールを終了します。

#### 4.分割の処理の出力側の設定



- ・ **[作成Bookの出力先設定]** ボタンで出力先を設定します。



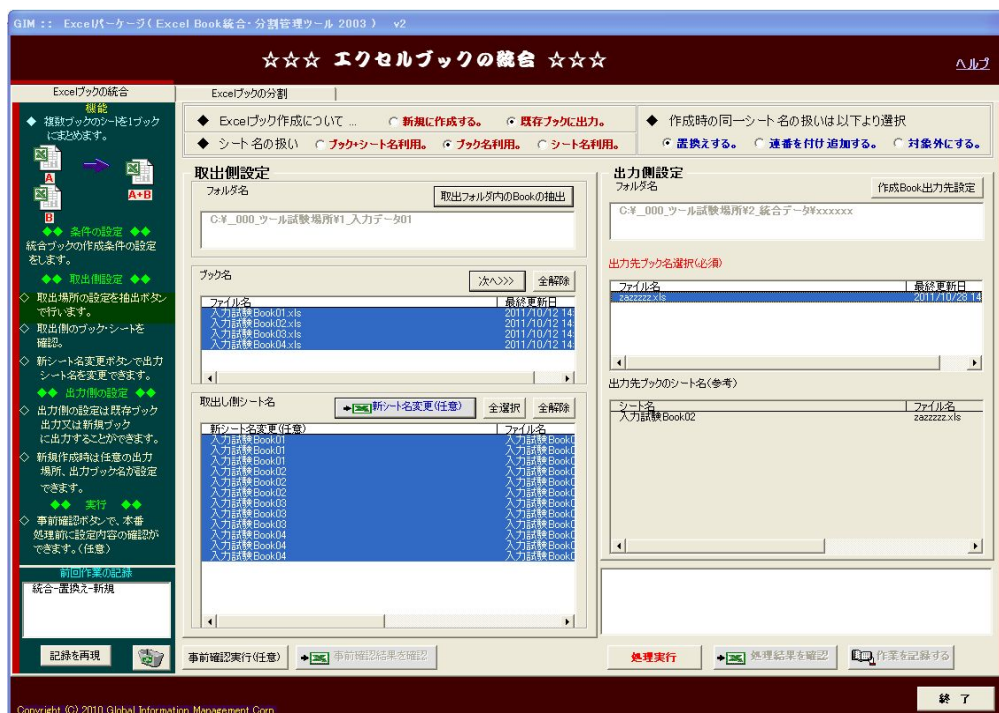
- **[出力側フォルダ名]** には手入力にて設定が可能となっています。

- ・ **[出力先ブック名選択(参考)]** に既存ブック名が表示します。

- ・ **[出力先のブック名(参考)]** 一覧のブックを選択し **[ごみ箱]** ボタンにて削除ができます。

(不要となったブックの整理に、ご利用なれます。)  
一覧をダブルクリックで出力ブックの内容がプレビューします。

## 5.分割の処理条件の設定完了画面





## 6.分割処理実行機能

事前確認実行(任意)	事前確認結果を確認	処理実行	処理結果を確認	作業を記録する
------------	-----------	------	---------	---------

## 処理機能ボタン

[事前確認実行(任意)]	分割処理設定内容の事前確認を行う(重複確認、ファイル名等の禁則文字の確認)
[事前確認結果の表示]	上記結果の表示
[処理実行]	分割処理を行います。
[処理結果を確認]	上記結果の表示
[作業を記録する]	分割処理の設定内容の記録を行います。

## 6.1.分割処理の事前確認

Microsoft Excel - GIMExcelBookMergeCNT2003v2.xls

A1	確認日	Status	フォルダ	ブック名	シート名	新ブック名変更(任意)	データ行数	出力フォルダ	ブック名	既存のシート名	データ行数
1	2011/10/28	正常	C:\_000_ツール試験場所\w1 入力データ02	入力試験Book01.xls	入力Sheet1	入力試験Book01 入力Sheet1	68				
2	2011/10/28	正常	C:\_000_ツール試験場所\w1 入力データ02	入力試験Book01.xls	入力Sheet2	入力試験Book01 入力Sheet2	57				
3	2011/10/28	正常	C:\_000_ツール試験場所\w1 入力データ02	入力試験Book01.xls	入力Sheet3	入力試験Book01 入力Sheet3	65				
4	2011/10/28	正常	C:\_000_ツール試験場所\w1 入力データ02	入力試験Book03.xls	入力Sheet1	入力試験Book03 入力Sheet1	68				
5	2011/10/28	正常	C:\_000_ツール試験場所\w1 入力データ02	入力試験Book03.xls	入力Sheet2	入力試験Book03 入力Sheet2	57				
6	2011/10/28	正常	C:\_000_ツール試験場所\w1 入力データ02	入力試験Book03.xls	入力Sheet3	入力試験Book03 入力Sheet3	65				
7	2011/10/28	正常	C:\_000_ツール試験場所\w1 入力データ02	入力試験Book04.xls	入力Sheet1	入力試験Book04 入力Sheet1	68				
8	2011/10/28	正常	C:\_000_ツール試験場所\w1 入力データ02	入力試験Book04.xls	入力Sheet2	入力試験Book04 入力Sheet2	57				
9	2011/10/28	正常	C:\_000_ツール試験場所\w1 入力データ02	入力試験Book04.xls	入力Sheet3	入力試験Book04 入力Sheet3	65				
10	2011/10/28	正常	C:\_000_ツール試験場所\w1 入力データ02	入力試験Book04.xls	入力Sheet3	入力試験Book04 入力Sheet3	65				
11											
12											
13											

事前確認結果の表示例  
Status欄を確認のこと

- ・[事前確認実行(任意)] ボタンにて、事前処理を行い、[事前確認結果の表示]にて確認をします。本確認画面は修正は出来ません、本画面を閉じるときは、
- ・[★★ GIM Tool ★★] より[前画面に戻る]を選択し、保存及び修正シートを閉じ、処理画面に戻ります。
- ・[★★ GIM Tool ★★] より[終了]はExcel統合・分割管理ツールを終了します。

## 6.2.分割処理

GIM :: Excelパーキング(Excel Book統合・分割管理ツール 2003) v2

☆☆ エクセルブックの分割 ☆☆☆ ヘルプ

Excelブックの統合

◆ ブックのシートをブック化します。

◆ 条件の設定 ◆  
ブック分割の作成条件の設定をします。

◆ 取出側設定 ◆  
取出場所の設定を抽出ボタンで行います。

◆ 取出側のブックシートを確認 ◆  
ブック名変更がして出力ブック名を変更できます。

◆ 出力側の設定 ◆  
出力側の設定は既存ブックと同じブック名は置き換え又は追加することができます。

◆ 不要な既存ブックはごみ箱に移動することができます。

◆ 実行 ◆  
事前確認が完了で、本書処理前・設定内容の増設ができます。(任意)

前回の作業の記録  
分割・ブック名・置換

記録を再現

Excelブックの分割

◆ 出力EXCEL BOOKのタイプは2003(\*.xls)形式です。

◆ ブック名の扱い ◆ フォルダシート名利用。 ○ ブック名利用。 ○ シート名利用。

◆ 作成時の同一ブックの扱いは以下より選択  
○ 置換する。 ○ 連番を付け追加する。 ○ 対象外にする。

取出側設定  
フォルダ名: C:\\_000\_ツール試験場所\w1 入力データ02  
取出フォルダ内のBookの抽出

ブック名: 次へ>>> 全解除

ファイル名: 最新更新日  
入力試験Book01.xls 2011/10/28 14  
入力試験Book02.xls 2011/10/28 14  
入力試験Book03.xls 2011/10/28 14  
入力試験Book04.xls 2011/10/28 14

取出し側シート名: 全選択 全解除  
新ブック名変更(任意)  
入力試験Book01 入力Sheet1  
入力試験Book01 入力Sheet2  
入力試験Book01 入力Sheet3  
入力試験Book02 入力Sheet1  
入力試験Book02 入力Sheet2  
入力試験Book02 入力Sheet3  
入力試験Book03 入力Sheet1  
入力試験Book03 入力Sheet2  
入力試験Book03 入力Sheet3  
入力試験Book04 入力Sheet1  
入力試験Book04 入力Sheet2  
入力試験Book04 入力Sheet3

出力側設定  
フォルダ名: C:\\_000\_ツール試験場所\w1 分割データTEST  
作成Book出力先設定

出力側ブック名(参考)  
ファイル名: 最新更新日  
入力試験Book01 入力Sheet1.xls 2011/10/28 14  
入力試験Book01 入力Sheet2.xls 2011/10/28 14  
入力試験Book01 入力Sheet3.xls 2011/10/28 14  
入力試験Book02 入力Sheet1.xls 2011/10/28 14  
入力試験Book02 入力Sheet2.xls 2011/10/28 14  
入力試験Book02 入力Sheet3.xls 2011/10/28 14  
入力試験Book03 入力Sheet1.xls 2011/10/28 14  
入力試験Book03 入力Sheet2.xls 2011/10/28 14  
入力試験Book03 入力Sheet3.xls 2011/10/28 14  
入力試験Book04 入力Sheet1.xls 2011/10/28 14  
入力試験Book04 入力Sheet2.xls 2011/10/28 14  
入力試験Book04 入力Sheet3.xls 2011/10/28 14

=== ブック分割処理を開始します。 ===  
=== ブック分割処理が終了しました。 ===

事前確認実行(任意) 事前確認結果を確認

処理実行 処理結果を確認 作業を記録する

終了

Copyright (C) 2010 Global Information Management Corp.

- ・[処理実行] ボタンにより分割処理が始まります。尚、終了後出力先ブック内に統合されたシート名が一覧表示されます。

	A	B	C	D	E	F	G	H
1	処理日	Status	新フォルダ	新ブック名	旧ブック名	旧シート名	データ行数	
2	2011/10/28	処理済	C:\_000_ツール試験場所\3 分割データ*TEST	入力試験Book01 入力Sheet1.xls	入力試験Book01.xls	入力Sheet1	68	
3	2011/10/28	処理済	C:\_000_ツール試験場所\3 分割データ*TEST	入力試験Book01 入力Sheet2.xls	入力試験Book01.xls	入力Sheet2	57	
4	2011/10/28	処理済	C:\_000_ツール試験場所\3 分割データ*TEST	入力試験Book01 入力Sheet3.xls	入力試験Book01.xls	入力Sheet3	65	
5	2011/10/28	処理済	C:\_000_ツール試験場所\3 分割データ*TEST	入力試験Book03 入力Sheet1.xls	入力試験Book03.xls	入力Sheet1	68	
6	2011/10/28	処理済	C:\_000_ツール試験場所\3 分割データ*TEST	入力試験Book03 入力Sheet2.xls	入力試験Book03.xls	入力Sheet2	57	
7	2011/10/28	処理済	C:\_000_ツール試験場所\3 分割データ*TEST	入力試験Book03 入力Sheet3.xls	入力試験Book03.xls	入力Sheet3	65	
8	2011/10/28	処理済	C:\_000_ツール試験場所\3 分割データ*TEST	入力試験Book04 入力Sheet1.xls	入力試験Book04.xls	入力Sheet1	68	
9	2011/10/28	処理済	C:\_000_ツール試験場所\3 分割データ*TEST	入力試験Book04 入力Sheet2.xls	入力試験Book04.xls	入力Sheet2	57	
10	2011/10/28	処理済	C:\_000_ツール試験場所\3 分割データ*TEST	入力試験Book04 入力Sheet3.xls	入力試験Book04.xls	入力Sheet3	65	
11								
12								
13								

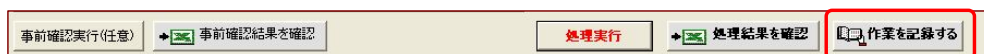
処理結果の表示例  
Status欄を確認のこと

- ・【処理実行】ボタンにて、処理を行い、【処理結果を確認】にて確認をします。  
本確認画面は修正は出来ません、本画面を閉じるときは、
- ・【★★ GIM Tool ★★】より【前画面に戻る】を選択し、保存及び修正シートを閉じ、処理画面に戻ります。
- ・【★★ GIM Tool ★★】より【終了】はExcel統合・分割管理ツールを終了します。

## 7.分割処理内容の記録及び復元

処理設定内容を記録することにより、処理の履歴、定型的な処理の再現が確実に行うことができます。

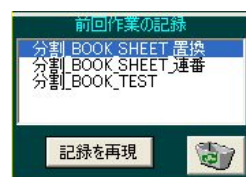
### 7.1.分割処理内容の記録



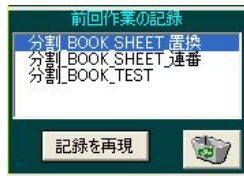
- ・【処理実行】ボタンにて、処理を行い、【作業を記録する】ボタンにて記録画面を表示。

【処理記録名】	登録用記録名称を入力。
【名称参照】	前回作業記録を参照し入力することができます。
【登録】	作業名を登録。
【中止】	作業名を登録の中止をします。

#### ・前回作業の記録一覧に追加登録 例



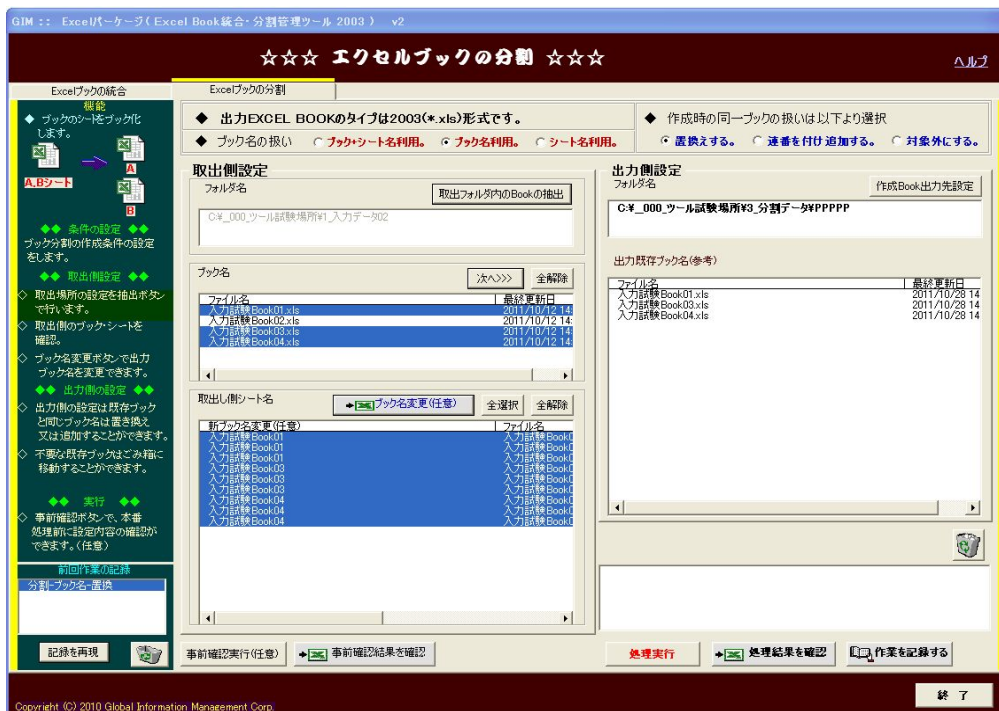
## 7.2.分割処理内容の復元



・前回作業の記録一覧より該当記録名を選択し、**【記録を再現】** ボタンにて処理設定内容の再現をおこないます。

<b>【記録を再現】</b>	前回処理設定内容の再現を行う。
<b>【ごみ箱】</b>	記録の削除。

## ・前回作業の記録の再現画面 例





**「ヘルプ」「ライセンスの登録」**

ヘルプは、  
Excel統合・分割管理ツールのバージョン、ReadMEの表示及びライセンス登録を行う事が出来ます。

## オープニング画面



[ヘルプ画面](#)

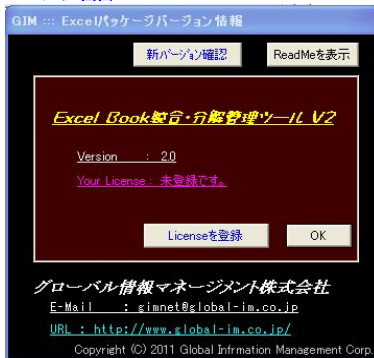


バージョンの他にツールの説明サイトを表示します。

### 处理画面



## バージョン画面



Licenseが未登録の場合は「未登録です。」と表示されていますが、登録後はLicenseが表示されます。

ライセンス登録画面



## 使用許諾画面



### 「初回時の許諾画面」



初回ライセンス登録画面



初回起動時には「使用許諾事項」が表示されます。  
許諾に同意して頂くとお試し版及び、製品版※1がご利用になれます。

※1 製品版はライセンスのご購入が必要です。

「お試し回数終了時の画面」



お試し回数が30回までとなっております、お試し回数を超えますと、ご利用が出来なくなります。  
是非以下「ライセンス取得ご案内」サイトよりのご購入をお願いいたします。

ライセンス取得ご案内画面

